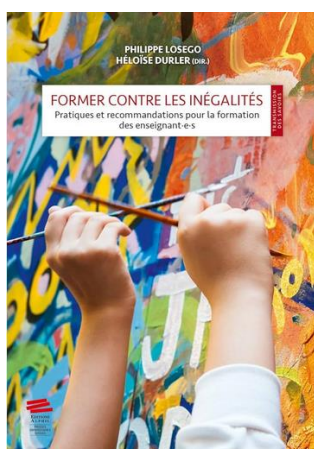


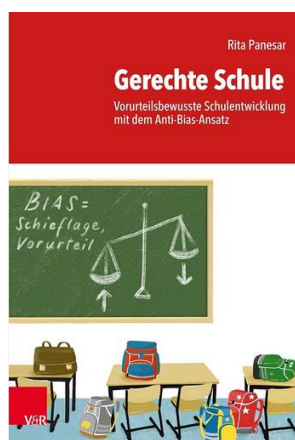
Ciné-Débat : La vie scolaire

25/02/25



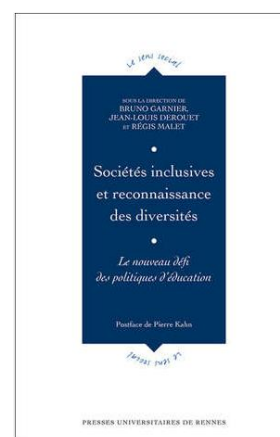
Losego, P. [et. al.]. (2023). *Former contre les inégalités: pratiques et recommandations pour la formation des enseignants.*

Cote IFEN : 379.26 LOS For



Panesar, R. (2022). *Gerechte Schule: vorurteilsbewusste Schulentwicklung mit dem Anti-Bias-Ansatz.*

Cote IFEN : 379.26 PAN Ger



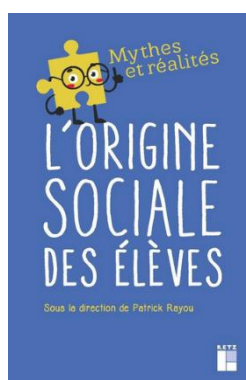
Garnier, B. [et. al.]. (2020). *Sociétés inclusives et reconnaissance des diversités: le nouveau défi des politiques d'éducation.*

Cote IFEN : 371.9046 GAR Soc



Krüger, H.-H. [et. al.]. (2011). *Bildungs-ungleichheit revisited: Bildung und soziale Ungleichheit vom Kindergarten bis zur Hochschule.*

Cote IFEN : 379.26 KRÜ Bil



Rayou, P. (2019). *L'origine sociale des élèves.*

Cote IFEN : 379.26 RAY Ori



Wellgraf, S. (2021). *Ausgrenzungsapparat Schule: wie unser Bildungssystem soziale Spaltungen verschärft.*

Cote IFEN : 379.26 Wel Aus



Fromm, M. (2019). *Diversität in der Schule: Herausforderungen für Erziehung und Bildung in der Sekundarstufe*.
Cote IFEN : 371.25 FRO Div



Klafke, T. (2020). *Unterrichtsstörungen - Prävention und Intervention: Möglichkeiten und Chancen einer ressourcenorientierten Pädagogik*.
Cote IFEN : 371.5 KLA Unt



Rohr, D. [et al.]. (2023). *Gelingende Kommunikation mit Kindern und Jugendlichen*.
Cote IFEN : 371.1022 ROH Gel



Diversitätssensible Schule. (2024).
 In: Pädagogik. Jg. 76, Heft 6.
Cote IFEN : Périodiques ; 370.72 PÄD



ONQS. (2022). *Rapport thématique: Orientations pour une réduction de l'impact des inégalités d'origine sociale dans le système éducatif*.
Cote IFEN : 379.4935 ONQS Ori

F.use am Schlass - Centre de documentation pédagogique (CDP) - IFEN.

Die in dieser Bibliographie aufgeführten Bücher können ausgeliehen werden im - Les documents de cette bibliographie peuvent être empruntés au : [Centre de Documentation pédagogique / \(www.a-z.lu \)](http://www.a-z.lu)