

Wieso Wieso? Unterricht für eine bessere Gesellschaft?

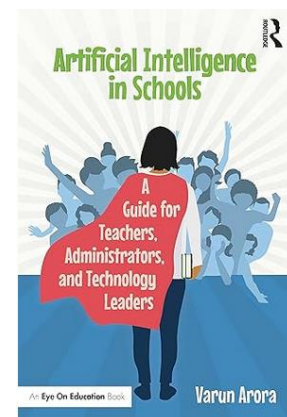
Künstliche Intelligenz



Falck, J. (2024). *Effektiv unterrichten mit Künstlicher Intelligenz*. Persen.
Cote IFEN : 006.3 FAL Eff



Kersting, K. et al. (2019). *Wie Maschinen lernen*. Springer.
Cote IFEN : 005.1 KER Wie



Arora, V. (2022). *Artificial Intelligence in Schools: A Guide for Teachers*. Routledge.
Cote IFEN : 006.3 ARO Art

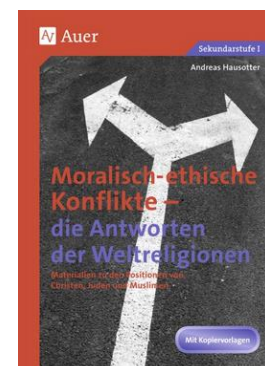
Religion



Roser, M. (2016). *Religionskritik und die Frage nach Gott*. Auer.
Cote IFEN : 200.7 ROS Rel



Heitmann, F. (2016). *Allgemeinwissen fördern - Religion*. Kohl.
Cote IFEN : 200.7 HEI All



Hausotter, A. (2014). *Moralisch-ethische Konflikte - die Antworten der Weltreligionen*. Auer.
Cote IFEN : 200.7 HAU Mor

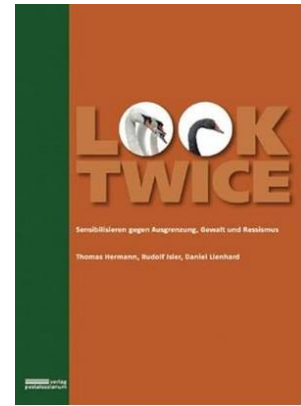
Rassismus und Radikalisierung



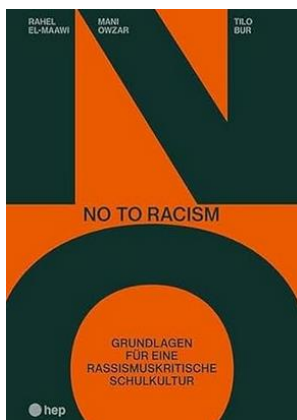
Daase, C. (2019). *Gesellschaft Extrem: was wir über Radikalisierung wissen*. Campus Verlag.
Cote IFEN : 320.07 DAA Ges



Witt, D. (2015). *Extremismus - Gegen Demokratie*. Kohl.
Cote IFEN : 320.07 WIT Ext



Hermann, T. (2010). *Look twice: Sensibilisieren gegen Ausgrenzung, Gewalt und Rassismus*. Verlag Pestalozzianum.
Cote IFEN : 428.4 OSE Lov



El-Maawi, R. et al. (2018). *No to racism : Grundlagen für eine rassismuskritische Schulkultur*. Hep.
Cote IFEN : 370.117 ELM Not



Behrens, R. (2021). *Politische Bildung in reaktionären Zeiten: Plädoyer für eine standhafte Schule*. Wochenschau Verlag.
Cote IFEN : 320.07 BEH Pol



Hillebrandt, I. (2017). *Extrem, Radikal, Orientierungslos!?: religiöse und politische Radikalisierung Jugendlicher*. Print.Steven.
Cote IFEN : 320.557 HIL Ext

Digitalität und Demokratie

Links:

<https://www.bpb.de/lernen/digitale-bildung/politische-bildung-in-einer-digitalen-welt/325148/demokratie-in-zeiten-der-digitalisierung/>

<https://www.lpb-bw.de/demokratie-digital>

F. use am Schlass - Centre de documentation pédagogique (CDP) - IFEN

Die in dieser Bibliographie aufgeführten Bücher können im Centre de Documentation pédagogique / (<http://www.a-z.lu>) ausgeliehen werden und/oder sind ggf. auch online in der eLibrary verfügbar.

Les documents de cette bibliographie peuvent être empruntés au Centre de Documentation pédagogique / (<http://www.a-z.lu>) et/ou sont également disponibles dans l'eLibrary.

Öffnungszeiten / Heures d'ouverture:

von Montag bis Freitag von 8 bis 17 Uhr / du lundi au vendredi de 8 h à 17 h | E-mail: documentation@ifen.lu

