

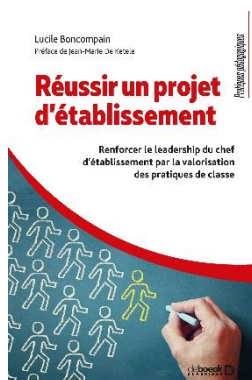
Schulentwicklung



Baumann, J., & Götz, T. (2021). *Schulleitung und Schulentwicklung für Fortgeschrittene*. Beltz.
Cote IFEN : 3711.2012 BAU Sch



Bühren, C. G., & Rolff, H.-G. (Hrsg.). (2018). *Handbuch Schulentwicklung und Schulentwicklungsberatung* (2., neu ausgest. Aufl.). Beltz.
Cote IFEN : 371.207 BUH Han



Boncompain, L. (2020). *Réussir un projet d'établissement : renforcer le leadership du chef d'établissement par la valorisation des pratiques de classe*. De Boeck.
Cote IFEN : 371.2 BON Réu



Burow, O.-A., & Gallenkamp, C. (Hrsg.). (2017). *Bildung 2030 : sieben Trends, die die Schule revolutionieren*. Beltz.
Cote IFEN : 371.2 BUR Bil



Brückel, F. ... [et al.]. (2023). *Schulentwicklung - gemeinsam unterwegs : Veränderungsprozesse analysieren, planen und reflektieren*. hep.
Cote IFEN : 371.207 BRÜ Sch



Burow, O.-A. (2022). *#Schule der Zukunft : sieben Handlungsoptionen*. Beltz.
Cote IFEN : 371.207 BUR Sch



Lesch, H., & Zierer, K. (2024). *Gute Bildung sieht anders aus : Welche Schulen unsere Kinder jetzt brauchen*. Penguin.
Cote IFEN : 370.1 LES Gut



Lichtinger, U., & Rigger, U. (2022). *Schule wird gelingen mit Flourishing SE : das Praxisbuch der Positiven Schulentwicklung*. Carl Link.
Cote IFEN : 371.202 LIC Sch



Rolff, H.-G. (2023). *Schulentwicklung kompakt : Modelle, Instrumente, Perspektiven (4., vollst. aktualis. und erw. Aufl.)*. Beltz.
Cote IFEN : 371.207 ROL Sch



Schratz, M., Ahnfeld, T., & Bär, A. (2019). *Planspiel Gute Schule : Qualität dynamisch erfahren - Schulentwicklung gemeinsam anstoßen*. Kallmeyer.
Cote IFEN : 371.207 SCH Pla

F.use am Schlass - Centre de documentation pédagogique (CDP) - IFEN

Die in dieser Bibliographie aufgeführten Bücher können im [Centre de Documentation pédagogique / \(www.a-z.lu\)](http://www.a-z.lu) ausgeliehen werden und/oder sind ggf. auch online in der [eLibrary](#) verfügbar.

Les documents de cette bibliographie peuvent être empruntés au [Centre de Documentation pédagogique / \(www.a-z.lu\)](http://www.a-z.lu) et/ou sont également disponibles dans l'[eLibrary](#).

Öffnungszeiten / Heures d'ouverture:

von Montag bis Freitag von 8 bis 17 Uhr / du lundi au vendredi de 8 h à 17 h

E-mail: documentation@ifen.lu / www.ifen.lu