



Grondschoul Konsdref

Schoulhaffcharta



fir d' Cyclen 1 - 4

D'Schoulhaffcharta gouf am Laf vum Schouljoer 2011/2012 an Zesummenaarbecht mat de Schoulkanner, dem Léierpersonal an den Elterevertrieder ausgeschafft.

Well souwuel de Précoce, de Cycle 1.1 an 1.2 an d'Cyklen 2 – 4 hir Schoulpausen zu verschiddenen Zäiten a souguer op verschidde Plazen hunn, hat den Aarbechtsgrupp decidéiert, 3 ënnerschiddlech Charten auszeschaffen.

Am Laf vum Schouljoer 2011/2012 hate mir e Projet gemaach, bei deem mir Géigestänn aus Holz a Maquetten hirgestallt haten, fir eise Schoulhaff ze verschéineren. Biller vun deenen Objeten fannt Dir um Enn vun dësem Bichelchen.

Schoulhaffcharta – Cycle 1 Précoce Säit 3

Schoulhaffcharta – Cycle 1.1 – 1.2 Säit 7

Schoulhaffcharta – Cycle 2 - 4 Säit 10

Schoulhaffcharta - Cycle 1 Précoce

Wéi mir eis während der Paus verhalte sollen:

Am Haff:



Mir maachen eng Rei, wa mir an d'Paus ginn



Mir bleiwen all zesummen am Haff.



Mir schaukeln op de Wippen, rutschen op der klenger Rutschbahn a spillen am Haischen.



Bäi der Wipp stelle mir eis net ze no bäi wa mir waarden.



Wann d'Joffer klappt, da klammen déi 2 Kanner, déi grad op de Wippe geschaukelt hunn, erof an da kommen 2 aner Kanner drun.

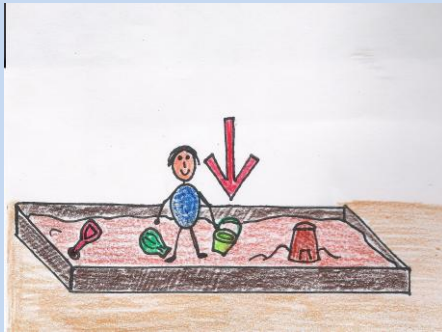


Wann d'Paus eriwwer ass, da gi mir all an d'Schoul.

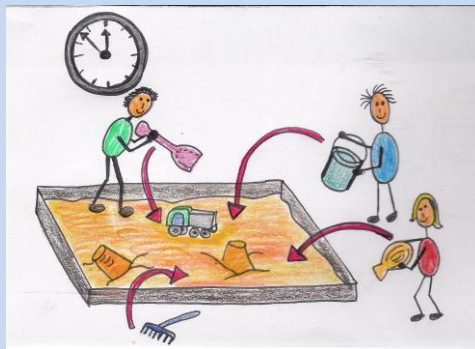
Am Sand



Mir spillen am Sand wann en dréchen ass.

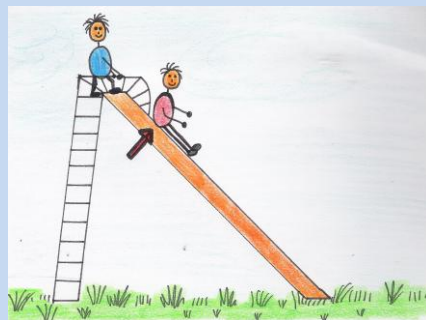


Mir spille mam Sand an der Sandkëscht.

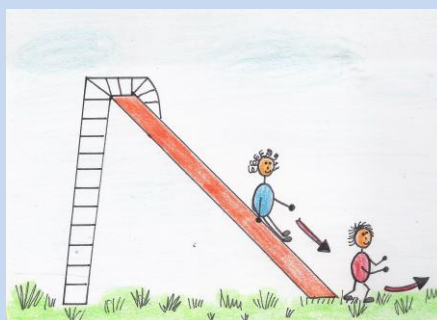


Wann d'Paus eriwwer ass, raume mir d'Sandspillsaachen an d'Sandkëscht.

Op der Spillplaz



Mir setzen eis op d'Rutschbahn fir erofzerutschen.



Wa mir ënnen ukommen, klamme mir vun der Rutschbahn rof .



Mir loossen de Mulch um Buedem leien.

Mat de Vëloen



Mir knuppen net an.



Wann d'Joffer klappt, da wiessle mir d'Gefierer.



Wann d'Paus eriwwer ass, da raume mir d'Gefierer an d'Haischen.

Schoulhaffcharta – Cycle 1.1 a Cycle 1.2

Wéi ech mech am Schoulhaff, während der Paus, verhale soll:



Ech doe mech un, ier ech an d'Paus ginn.

Wann d'Joffer oder de Schoulmeeschter et erlaabt, ginn ech eraus.



Am klengen Haff kann ech Fussball spillen.



Am groussem Haff kann ech mam Vëlo fueren.



Am groussen Haff kann ech nach vill aner Spiller maachen.



Ech klammen net op déi héich Mauer.



Ech bleiwen am Schoulhaff.



Ech wiesselen de Vëlo mat engem anere Kand.



Wann d'Joffer oder de Schoulmeeschter klappt, ginn ech eran.



Ech raumen alles op seng Plaz.

Schoulhaffcharta vun de Cyclen 2 – 4

Regelen, un déi ech mech ëmmer halen:

Ech respektéieren all aner Kanner.

Ech respektéieren all erwuesse Leit.

Ech sinn ëmmer frëndlech, héiflech a manéierlech.

Ech di kengem wéi.

Ech ginn ëmmer lues, disziplinéiert an ouni ze jäizen duerch de Schoulgank.

Ech sinn ëmmer pénktlech.

Ech respektéieren Beem, Hecken an all aner Planzen (Natur).

Ech respektéieren all Saachen, besonnesch déi, déi mir net gehéieren.



Ech respektéieren d'Bänken an d'Dëscher.

Ech respektéieren all lesswueren a geheien näischt wech.



Ech halen den Haff propper a geheie mäin Offall an d'Poubell.

Ech sinn ëmmer hëllefberet.

Ech entschëllege mech, wann ech mech net un eng Regel gehalen hunn.



Ech gi lues an disziplinéiert an d'Paus.

Regele virun der Schoul (8 a 14 Auer)

Ech bleiwen am Haff (a ginn net méi raus).

Ech stelle mäi Vëlo direkt an de Stänner.

Mäi Kickboard a meng Trottinette stellen ech bäi d'Vëloen.

Ech spillen net mam Ball.



Wann et schellt, stellen ech mech direkt a meng Rei.

Ech spille net méi.

Ech drécke mech net virun déi aner.

Ech gi mat menger Joffer oder mengem Schoulmeeschter eran.

A mengem Kllassesall sëtzen ech mech direkt a roueg op mäi Stull.

Regelen an der Paus

Wann ech an d'Paus ginn, ginn ech (wann néideg) nach virdrun op d'Toilette.



Ech respektéieren déi verschidde Spillzonen (Fussball, Völkerball, Multisports,..)

Ech froen héiflech, wann ech matspille wëll.

Ech loossen en anert Kand matspillen, wann et héiflech freet.

Ech bleiwen am Haff.

Ech respektéieren d'Spille vun den anere Kanner.



Ech klammen net op geféierlech Plazen.

Regelen no der Schoul (12 a 16 Auer)

Ech ginn zu Fouss (mam Auto) heem: Ech ginn direkt aus dem Haff.

Ech ginn an d'Maison Relais: Ech ginn direkt bäi mäi Grupp a bleiwen do.

Ech fuere mam Bus: Ech stelle mech direkt a meng Rei a klammen diszipliniéiert an de Bus.



Och d'Léierpersonal engagéiert sech, sech u verschidde Regelen am Schoulhaff ze halen

Mir fuere net während der Schoulzäit (Paus) mam Auto an de Schoulhaff.

Mir sinn héiflech a frëndlech mat jidderengem.

Mir garantéieren eng bestméiglech a pénktlech Surveillance 10 Minutten vir an no der Schoul a während der Paus.

Mir féieren d'Kanner geuerdnet an de Bus.

Mir fëmmen net am Schoulhaff.

Mir hëllefen de Kanner, wa si sech wéi gedoen hunn oder wann hinnen Onrecht geschitt ass.

Bäi Streidereien suerge mir fir Berouegung.

Wann et schellt, huele mir d'Kanner geuerdnet eran a gi méiglechst direkt mat hinnen an de Schoulsall.

Mir respektéieren all Kand a behandelen jiddereen gläichgutt.

Mir geheien all Offall an d'Poubell.

Mir suergen duerfir, datt den Haff "propper" ass.

Ausschaffe vun de Regele fir d'Cyklen 2 – 4

Am Dezember 2011 huet den Aarbechtsgrupp fir d'Schoulhaffcharta vun de Cyclen 2 – 4, zesumme mat Vertrieeder vun de Schoulkanner, déi wichtegst Regele fir hir Charta festgehalen.



Verschéinerung vum Schoulhaff

Am Laf vum 3. Trimester hunn d'Kanner aus de verschiddenen Cycle gehollef, hire Schoulhaff méi flott ze maachen. D'Kanner vum Cycle 3 hu Maquette gemaach, mat deene si Iddie fir flott Spiller am Schoulhaff presentéiert hunn. D'Cyklen 1, 2 a 4 hunn an Zesummenaarbecht mat dem Service Forestier verschidde Géigestänn aus Holz dekoréiert, déi am Schoulhaff ze gesi sinn.



Maquette vum Cycle 3

Flott Objeten aus Holz fir eise Schoulhaff

