

Marche pédagogique: Kinder lernen Sprachen

11/05/2024



Godau, M. (2009). *Der Wald ist voller Wörter : ganzheitliche Sprachförderung in der Natur*. Verlag an der Ruhr.
Cote CDP IFEN : 372.6 GOD
Wal



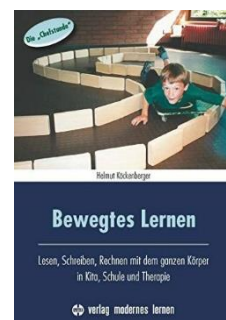
Wolfram, A. (2023). *Handbuch Naturraumpädagogik (3., korrigierte Aufl.)*. Herder.
Cote CDP IFEN : 371.38 WOL
Han



Koenen, M. (2009). *Sprache anfassen : ein Werkstattbuch*. Verlag das netz.
Cote CDP IFEN : 372.21 KOE
Spr



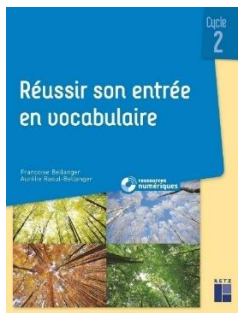
Kötter, M. (2022). *Wortschatzarbeit im Fremdsprachenunterricht : Grundlagen und Praxis in Primarstufe und Sekundarstufe (2. Aufl.)*. Kallmeyer in Verbindung mit Klett.
Cote CDP IFEN : 372.44 KÖT
Wor



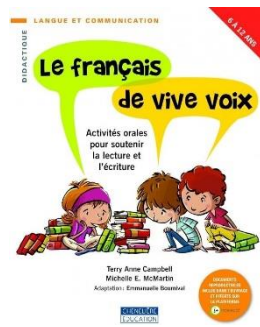
Köckenberger, H. (2016). *Bewegtes Lernen : Lesen, Schreiben, Rechnen mit dem ganzen Körper in Kita, Schule und Therapie : "Die Chefstunde" (8., völlig überarb. Aufl.)*. Verlag modernes lernen.
Cote CDP IFEN : 371.38 KÖK
Bew



Cellier, M. (dir.). (2015). *Guide pour enseigner le vocabulaire à l'école élémentaire*. Retz.
Cote CDP IFEN : 372.44 CEL
Gui



Bellanger, F., & Raoul-Bellanger, A. (2021). *Réussir son entrée en vocabulaire : cycle 2*. Retz.
Cote CDP IFEN : 372.44 BEL
Réu



Campbell, T.A., & McMartin, M.E. (2021). *Le français de vive voix : activités orales pour soutenir la lecture et l'écriture*. Chenelière.
Cote CDP IFEN : 372.622
CAM Fra



Koppenehele, G. (2012). *Märchen im Wald erleben : Hänsel, Gretel & Co auf der Spur* (2. Aufl.). Auer.
Cote CDP IFEN : 808.89282
KOP Mär

Artikel/Article:

Ochsenstein-Nick von, J. (2020). Guck, was ist das? Spracherwerb draußen in der Natur. *klein & groß* 73(4), 25-27.
Cote CDP IFEN : 372.21 KleGro

Le CDP dispose d'une grande panoplie de ressources pour l'apprentissage du [français](#) et de l'[allemand](#).
Das CDP verfügt über eine große Anzahl an Sprachlehrmitteln für [Französisch](#) und [Deutsch](#).

Voir aussi notre bibliographie pour „[l'alphabétisation en français](#)“ (28.09.2023)

F.use am Schlass - Centre de documentation pédagogique (CDP) - IFEN

Die in dieser Bibliographie aufgeführten Bücher können ausgeliehen werden im
Les documents de cette bibliographie peuvent être empruntés au

[Centre de Documentation pédagogique / \(www.a-z.lu\)](#)

und/oder sind ggf. auch online in der [eLibrary](#) verfügbar.
et/ou sont également disponibles dans l'[eLibrary](#).

Öffnungszeiten / Heures d'ouverture:

von Montag bis Freitag von 8 bis 17 Uhr / du lundi au vendredi de 8 h à 17 h

E-mail: documentation@ifen.lu / www.ifen.lu